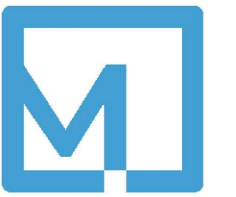
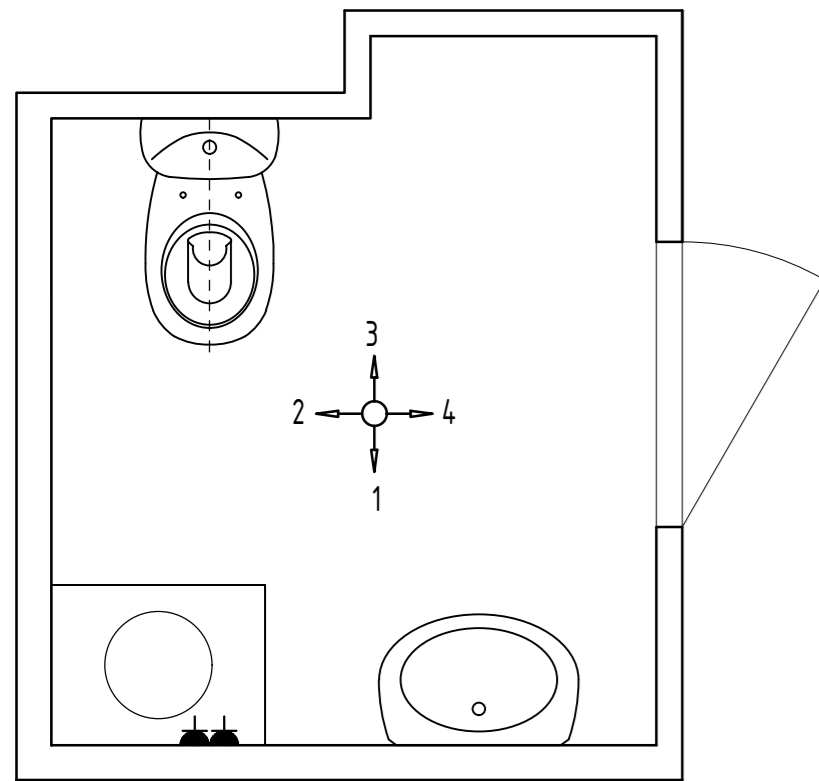





# КАБИНА ТИП Т6



MODULBAU

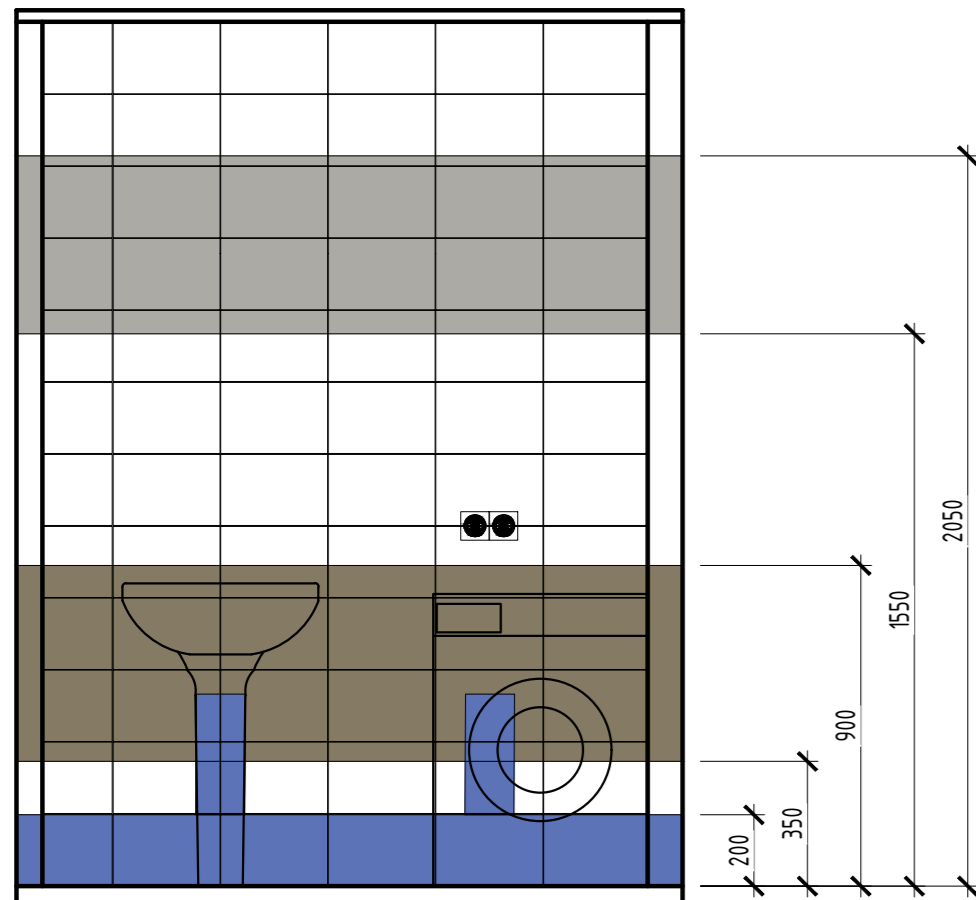


-  зона расположения сети дренажа кондиционера
-  зона расположения сетей холодного/горячего водоснабжения
-  зона расположения сети канализации

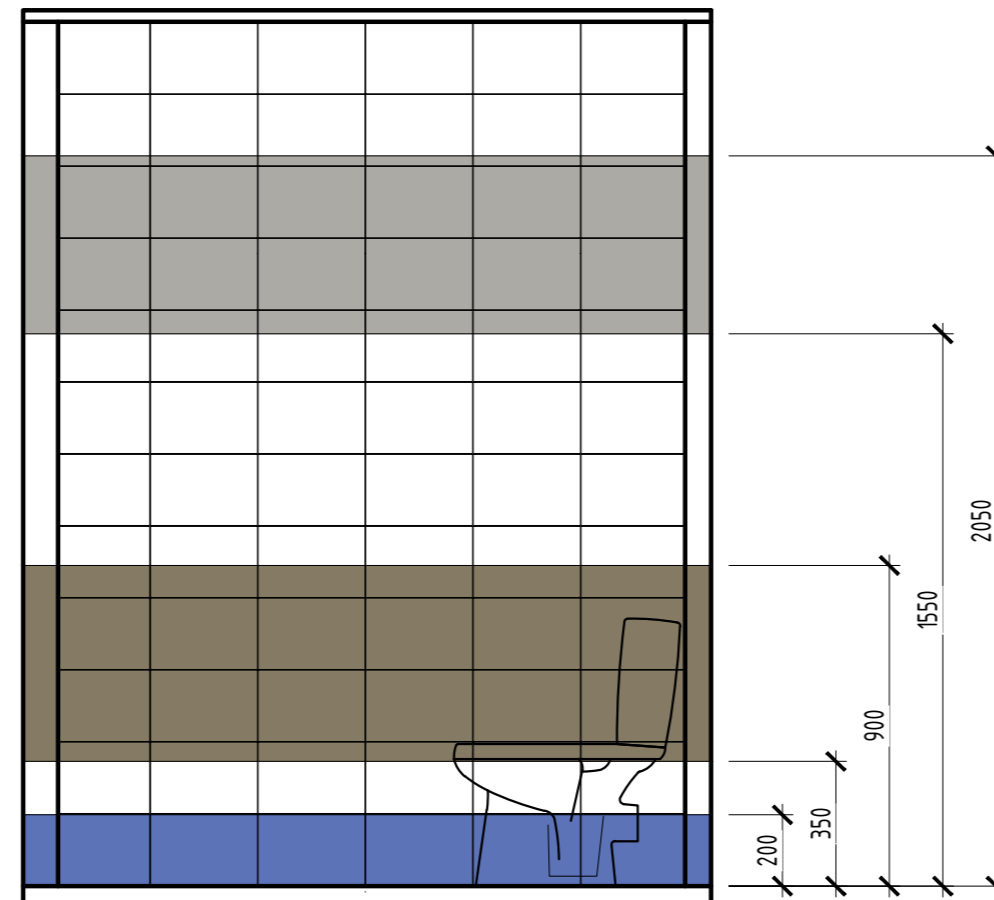
**ПРИМЕЧАНИЕ:**

1. Шаг стоечных профилей каркаса стен не более 400мм.
2. Для крепления навесного оборудования и различных предметов к каркасу стен СТК рекомендуется применять дюбель Fischer DUOTEC.
3. Электрический кабель прокладывается вертикально вверх относительно розеток и выключателей, проходит на конструкции потолка. Над дверным проемом установлены распаечная коробка и КУП.
4. Конструкция потолка не предусматривает ее демонтаж.

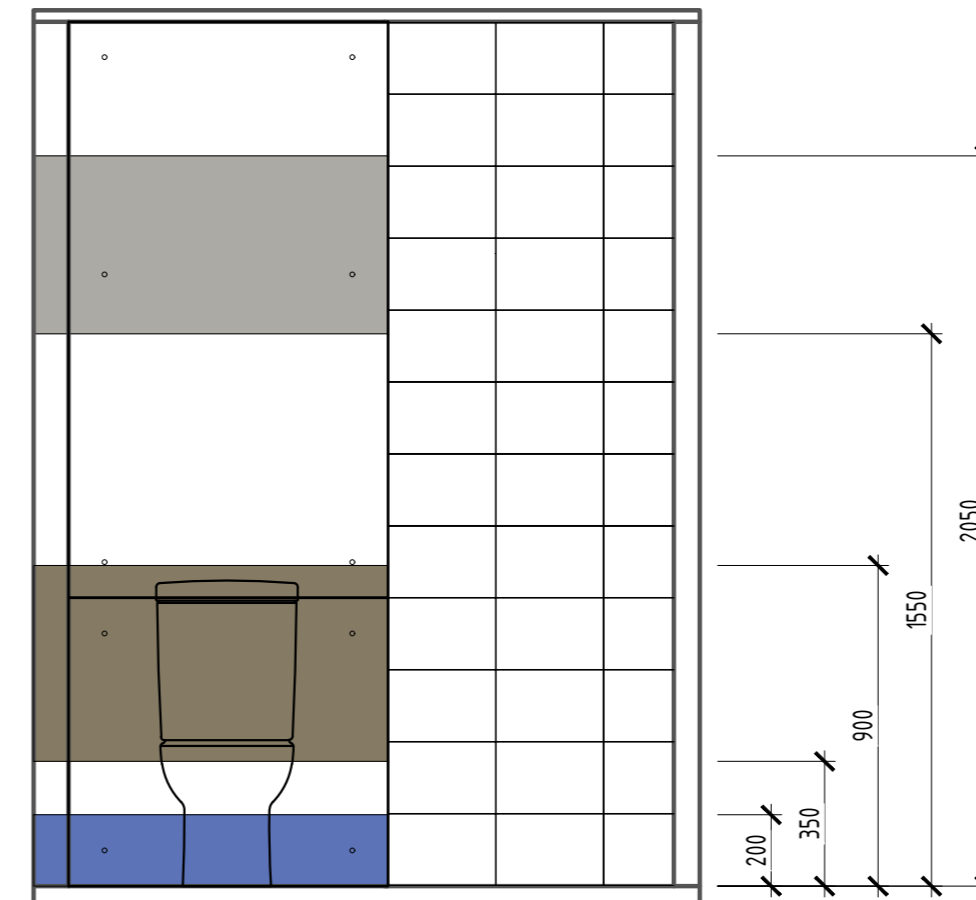
1



2



3



4

